



Die Swisspearl[®] Fassade

Ästhetik, Lebensraum, Funktionalität – das Gesicht der Architektur.

Von der Fläche zur Fassade

Lebensqualität als oberstes Prinzip.

Kein Raum ohne Flächen. Kein Innen ohne Aussen. Eine Fassade ist das prägende Element jedes Gebäudes. Der erste und der bleibende Eindruck. Sie ist der zwei- und dreidimensionale Ausdruck der architektonischen Kreativität und der Spielraum für Akzentuierung und Differenzierung. Sie ist die Oberfläche, aber nicht oberflächlich, mal im Vordergrund, mal im Hintergrund. Zudem ist die Fassade die Schutz bringende Hülle. Ihr langlebiges Funktionieren bestimmt dauerhaften Komfort. Swisspearl® Fassaden verbinden grenzenlose Gestaltungsvielfalt mit nachhaltiger Funktionssicherheit für höchste Lebensqualität.

Von Eternit zu Swisspearl®

Seit über 100 Jahren macht die Eternit (Schweiz) AG, was sie am besten kann. Erfindergeist und Expertenwissen lassen aus natürlichen Rohstoffen innovative und nachhaltige Produkte für die Gebäudehülle, den Innenbau und den Garten entstehen. In Swisspearl® lebt diese Tradition weiter. Ganz im Sinne von Ästhetik, Qualität und Verantwortung gegenüber Mensch und Umwelt.

Qualität & Funktion

Swisspearl® wäre nicht Swisspearl®, würde das Unternehmen nicht per se die höchsten Qualitätsansprüche erfüllen. Doch erst die herausragende Funktionalität macht jedes Produkt zum Grundstein grosser Ideen. Jede Produktlinie für Dach, Fassade, Ausbau und Design ist eine modulare und höchst flexible Systemlösung mit dem Ziel, Fassaden und ganze Gebäude für Jahrzehnte zu schützen. Werterhalt und Wertsteigerung, bautechnisch wie optisch, sind die oberste Prämisse, mit der Swisspearl Architektur und Baukultur belebt und fördert.

Design & Ästhetik

Von Max Bill über Le Corbusier und Haefeli Moser Steiger bis hin zu Herzog & de Meuron, Rafael Viñoly und Morphosis – immer schon haben Eternit und Swisspearl® die grossen Gestalter inspiriert und teilen mit ihnen den Drang nach anspruchsvoller Gestaltung und der Erforschung neuer Möglichkeiten.

Nachhaltigkeit & Ökologie

Swisspearl® besteht zu über 95% aus natürlichen Rohstoffen aus den Schweizer Bergen. Aus Zement, Kalksteinmehl, Luft und Wasser. Dadurch werden Rohstoff-Ressourcen wirkungsvoll geschont, und es kann auf unnötige Transportwege verzichtet werden. Zudem wird bei der Herstellung von Swisspearl® Platten im Vergleich zu vielen anderen Baustoffen wenig Energie verbraucht. Swisspearl® ist sortenfrei rückbaubar. Und Swisspearl® verbessert mit seiner Lebensdauer von mindestens 60 Jahren sowohl die ökologische als auch die ökonomische Bilanz jeder Gebäudehülle. Oder anders gesagt: Nur Swisspearl® ist wie Swisspearl®.

Tradition & Innovation

Damals wie heute. Heute wie morgen. Zeitlose Materialität und Qualität sind zum Markenzeichen von Swisspearl® geworden, auf das sich auch zukünftige Generationen verlassen können. Swisspearl® orientiert sich bei der Entwicklung seiner Produkte an seiner spannenden Geschichte, an richtungsweisender Architektur und zukunftssträchtigen Technologien. Das macht Swisspearl® zum nachhaltigen Werkstoff auch von morgen.







Glärnischnordwände im Klöntal, Glarus/Schweiz, Fotografie: fridolinwalcher.ch



Umschlag und Bild oben: Busstation, Velenje/Slowenien, Architektur: Guzic Trplan Architekti, Ljubljana

Inhalt

Grossformate	LARGO	8
	SIGMA 8	10
Mittelformate	MODULA C	16
	MODULA	18
	CLINAR CLIP	20
Kleinformate	FASSADENSCHIEFER	24
	CLINAR	26
Wellplatten	ONDAPRESS-36	30
	ONDAPRESS-57	32
Brüstungsplatten		34
Swisspearl® Fassadensystem		36
Werkstoff Zementkomposit		38
Farbfamilien		40
Funktion und Nutzen		42
Kombinationsmöglichkeiten		44
Service		46



Swisspearl® Grossformate

Ästhetik und Funktion in Bestform.





Seite 6 und 7: Mehrfamilienhaus, Uboldo/Italien, Architektur: Arch. Marco Castelletti, Erba
Bild oben: Kannisto School, Vantaa/Finnland, Architektur: Linja Architects, Oulu und Helsinki

Swisspearl® LARGO

Gestaltungsfreiheit ohne Grenzen.

Die grossflächigen Swisspearl® Platten LARGO geben Fassaden, was sie brauchen. Ein Gesicht, Individualität, Charakter, Textur, Farbe und nicht zu vergessen: einen hochwirksamen Schutz. LARGO eröffnet ein immenses Spektrum für die Fassadengestaltung mit einer reichhaltigen Auswahl an Oberflächenaspekten, verschiedenartigen Fugen- und Befestigungsvarianten und frei wählbaren Plattenformaten innerhalb des maximalen Nutzmasses. Für sichtbare Kreativität und höchste ästhetische Ansprüche in bewährter Swisspearl® Qualität.



Merkmale

Formate

Frei wählbare Plattenbreite und -länge bis maximal 3040 x 1220mm, Plattenstärke 8 und 12mm.

Farben

Grosser Spielraum mit über 80 Farben in unterschiedlichen Oberflächencharakteren.

Verlegung

Das ganze Spektrum von ebener Verlegung bis hin zur Stülpedeckung, sowohl sichtbar als auch unsichtbar befestigt.



10 Swisspearl® SIGMA 8

Bestechend repräsentativ – die unsichtbare Befestigung.



Forschungs- und Entwicklungszentrum Eternit, Niederurnen/Schweiz, Architektur: Cadosch & Zimmermann, Zürich



Einfamilienhaus, Oberägeri/Schweiz, Architektur: CST Architekten AG, Zug

12 Swisspearl® SIGMA 8

Grösse zeigen bis ins kleinste Detail.

Souveränität und repräsentative Eleganz. SIGMA 8 verbindet die unermessliche Gestaltungsvielfalt von LARGO mit einem einmaligen Montagesystem ohne sichtbare Befestigung. Das speziell für die 8mm starken LARGO Platten entwickelte System SIGMA 8 ermöglicht eine rationelle, von vorne unsichtbare Befestigung auf Holz- oder Metallunterkonstruktionen. Die hochwertige Anwendung lässt die Oberflächenmaterialität der LARGO Platten voll zur Geltung kommen.

Merkmale

Formate

Frei wählbare Plattenbreiten und -längen bis maximal 3040 × 1220 mm, Plattenstärke 8 mm.

Farben

Reichhaltige Auswahl von über 80 Farben in unterschiedlichen Oberflächencharakteren.

Verlegung

Durchdachte Systemtechnik für eine Montage ohne sichtbare Befestigung.





Mehrfamilienhaus, Matten/Schweiz, Architektur: IAAG Architekten, Bern



Swisspearl® Mittelformate

Modularität als Baustein der Ästhetik und Funktion.



16 Swisspearl® MODULA C

Clipsystem mit Köpfchen.

Modularität schliesst Individualität nicht aus. MODULA C steht für eine grossflächige, attraktive Stülpedeckung mit vormontierten, unsichtbaren Befestigungselementen. Die montagebereiten Module sind in drei unterschiedlichen Formatlängen und einem vielfältigen Oberflächen- und Farbspektrum verfügbar. Mit ihrer grosszügigen Dimension bestehen MODULA C Fassaden sowohl unter ästhetischen als auch wirtschaftlichen Gesichtspunkten.

Merkmale

Formate

Drei montagefertige Formate in den Massen
2500 × 610 mm / 2000 × 610 mm / 1500 × 610 mm,
Plattenstärke 8 mm.

Farben

Vielfältige Gestaltungsmöglichkeiten mit über 60 Farben
in unterschiedlichen Oberflächencharakteren.

Verlegung

Grossmodul-Stülpedeckung mit rückseitig vormontierten
Klammern für eine unsichtbare Befestigung.





Seite 14 und 15: Einfamilienhaus, Neftenbach/Schweiz, Architektur: Hans Binder, Winterthur
Bild oben: Mehrfamilienhaus, Altendorf/Schweiz, Architektur: Markus Noser, Altendorf

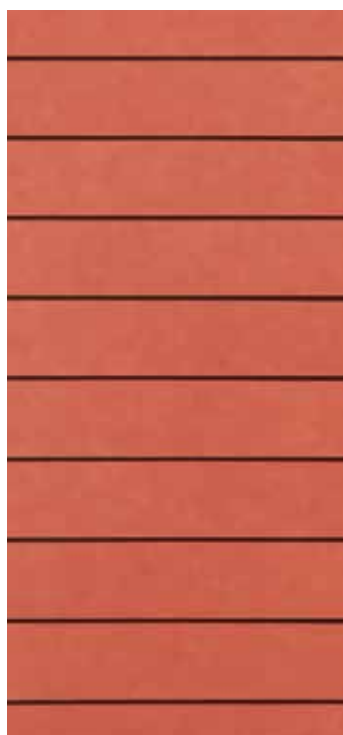


Schule Elgg, Elgg/Schweiz, Architektur: Vonah Imfeld, Elgg

Swisspearl® MODULA

Elegante Gliederung für dauerhaften Schutz.

Die horizontale Gliederung von MODULA als feiner, architektonischer Rhythmus. Die in drei Längen erhältlichen, schlanken Plattenstreifen werden als Stülpedeckung verlegt und lassen sich sowohl mit durchlaufenden als auch mit versetzten Vertikalfugen anordnen. Eine Vielzahl unterschiedlicher Oberflächen und Farben eröffnet zahlreiche zusätzliche Gestaltungsvariationen.



Merkmale

Formate

Drei montagefertige Formate, 8 mm, in den Massen 2500 × 300 mm / 2000 × 300 mm / 1500 × 300 mm.

Farben

Umfassende Farbpalette mit über 80 Farben in unterschiedlichen Oberflächencharakteren.

Verlegung

Verlegung der Module mit durchlaufenden oder versetzten Vertikalfugen möglich.



Mehrfamilienhaus, La Neuveville/Schweiz, Architektur: Liechti Pierre, Biel

Swisspearl® CLINAR CLIP

Auf den Clip, fertig, los.

Das sind die einfach montierten Fassadenplatten, die auf Aussehen, Zeit und Budget achten. Dank vorbefestigter Montageclips wird CLINAR CLIP im Handumdrehen zur Fassade. Drei Standardformate, verlegbar mit durchlaufenden oder versetzten Vertikalfugen und zahlreichen Farben, bieten viele gestalterische Optionen. CLINAR CLIP ist die schlüssige Kombination von Wirtschaftlichkeit und Ästhetik für eine dauerhaft funktionssichere Fassade.



Merkmale

Formate

Drei montagefertige Plattenformate in den Massen 1200 × 360 mm / 1200 × 460 mm / 1200 × 600 mm, Plattenstärke 6 mm.

Farben

Breites Farbspektrum mit über 40 Farben in unterschiedlichen Oberflächencharakteren.

Verlegung

Unsichtbare Befestigung durch vormontierte Klammern, Verlegung mit durchlaufenden oder versetzten Vertikalfugen möglich.

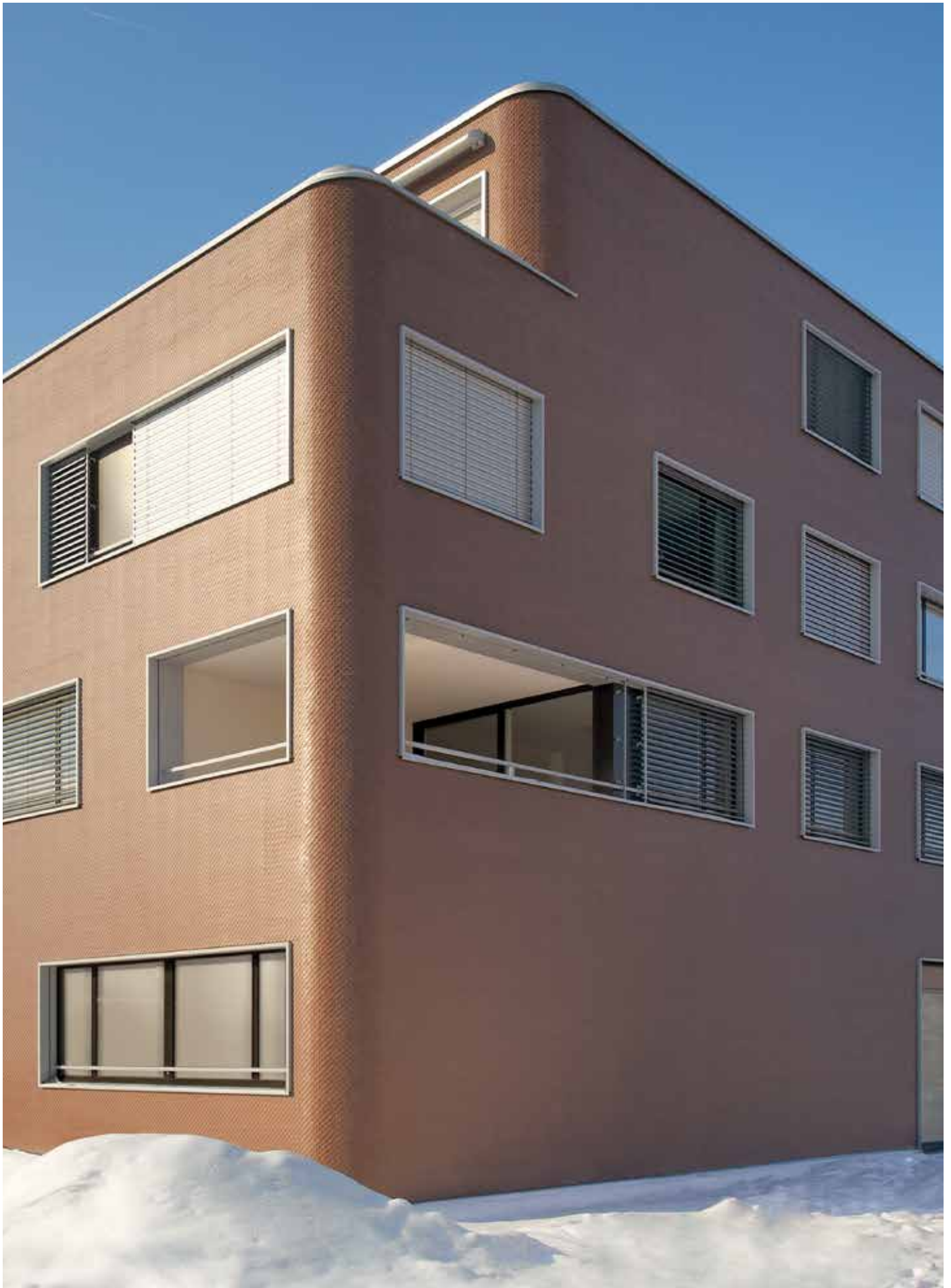




Swisspearl® Kleinformate

Ausdrucksstark, filigran, dauerhaft.





Seite 22 und 23: Turnhalle, Büsserach/Schweiz, Architektur: Dorji Sigrist Architekten, Luzern
Bild oben: Mehrfamilienhaus, Samstagern/Schweiz, Architektur: Leutwyler Partner Architekten AG, Zug

Swisspearl® FASSADENSCHIEFER

Feine starke Haut.

Mit ihrer feinen kleinteiligen Struktur verleihen Swisspearl® FASSADENSCHIEFER der Fassade einen ganz besonderen Reiz: Von fern wirken sie wie eine flächig anschmiegsame Haut, von nah betrachtet entsteht ein plastisch strukturiertes Oberflächenbild. Ob Alt- oder Neubau, ob traditionelles oder modernes Gebäude, Swisspearl® FASSADENSCHIEFER geben der Fassade einen unverwechselbaren Charakter. Eine umfangreiche Palette unterschiedlicher Formate und Farben ermöglicht die Umsetzung auch äusserst individueller gestalterischer Vorstellungen. Mit ihrer bewährten, der Natur entlehnten, Überlappungstechnik trotzen sie seit Generationen zuverlässig Regen, Hitze, Schnee und Sturm.



Merkmale

Formate

Grosse Auswahl an kleinformatigen Fassadenplatten mit unterschiedlich proportionierten Rechteckformen bis hin zu filigranen Rundschindeln, Plattenstärke 4 mm.

Farben

Über 50 Farben in unterschiedlichen Oberflächencharakteren erhältlich.

Verlegung

Die überdeckende Verlegung der montagefertigen Platten ergibt ein fein strukturiertes Fassadenbild.



Einfamilienhaus, Dättikon/Schweiz, Architektur: Weiss und Schmid Architekten, Winterthur

Swisspearl® CLINAR

Faszinierend zeitlos, zuverlässig sicher.

Auch die CLINAR Formate sind Teil des einzigartigen Kleinformat-Repertoires. Mit ihrer schlanken, eleganten Streifenform erzeugen sie eine lebendige Fassade, spannend und eigenständig. Das reichhaltige Sortiment ermöglicht verschiedenste Deckungsbilder und Farbstimmungen. Montage und Detailausbildung der dauerhaften CLINAR Formate basieren auf bewährter Verletechnik. Das sorgt für zuverlässigen Schutz und Werterhalt.



Merkmale

Formate

Viefältige Auswahl standardisierter Formate mit schlanken, schlichten Formen für unterschiedliche Deckungsbilder.

Farben

In mehr als 50 Farben in unterschiedlichen Oberflächencharakteren lieferbar.

Verlegung

Die montagefertigen Platten werden nach bewährter Technik überlappend verlegt.





Swisspearl® Wellplatten

Plastizität – dauerhaft und zuverlässig.



30 Swisspearl® ONDAPRESS-36

Eine für alle Fälle.

Seit Jahrzehnten bewährt, eignen sich diese zeitlosen Klassiker für Dach- und Fassadenlösungen und bringen eine Dreidimensionalität in die Fläche, die ihr einen lebhaften, sich stets verändernden Ausdruck verleiht. Ob senkrecht oder waagrecht verlegt, in bunten oder dezenten Farbtönen, ONDAPRESS-36 ergibt eine bewegte, eigenständige Gebäudehülle.

Merkmale

Formate

Wellenhöhe 36mm, zwei Plattenformate bis 3000 × 927mm.

Farben

Erhältlich in den Farbtönen der zwei Linien NATURA-OP, die bewährte Dachbeschichtung, sowie R-COLOR, die deckende Beschichtung mit fein strukturiertem Oberflächenfinish.

Verlegung

Die Platten sind senkrecht oder waagrecht verlegbar.





Seite 28 und 29: Altersheim, Evillard/Schweiz, Architektur: Frundgallina SA, Neuchâtel
Bild oben: Einfamilienhaus, Langendorf/Schweiz, Architektur: Dual Architekten BSA, Solothurn

32 Swisspearl® ONDAPRESS-57

Die eigenwillige Fassadenlösung.

Wie seine kleinwelligere Variante ist ONDAPRESS-57 vielseitig einsetzbar. Gerade als Gestaltungselement moderner Architektur lässt sich dieser Klassiker neu entdecken und mit Farbe akzentuieren.



Merkmale

Formate

Wellenhöhe 57 mm, fünf Plattenformate bis 2500 × 920 mm.

Farben

Wahl zwischen den zwei Farbreihen NATURA-OP, die bewährte Dachbeschichtung, und R-COLOR, die deckende Beschichtung mit fein strukturiertem Oberflächenfinish.

Verlegung

Die Platten sind senkrecht oder waagrecht verlegbar.



Einfamilienhaus, Villarepos/Schweiz, Architektur: Aebi Aumann Emery, Freiburg



Mehrfamilienhaus Schweiz

Swisspearl® Brüstungsplatten

Noch mehr Raum für Entfaltung.

Integration oder Kontrast? Welche architektonischen Privilegien Balkone auch geniessen, mit LARGO Brüstungsplatten gewinnen sie an Raffinesse und Stellenwert und werden zu einer ganz besonderen Wohnfläche. Die 12 mm starken Platten sind in vielen Farben erhältlich und werden innerhalb des maximalen Nutzmasses individuell auf Mass zugeschnitten.



Merkmale

Formate

Frei wählbare Plattenbreiten und -längen innerhalb des maximalen Nutzmasses von 3040 x 1220 mm bei 12 mm Plattenstärke.

Farben

Ausgiebiges Farbangebot mit über 40 Farben in unterschiedlichen Oberflächencharakteren.

Verlegung

Einfache Montage auf bauseitige Geländerkonstruktion.

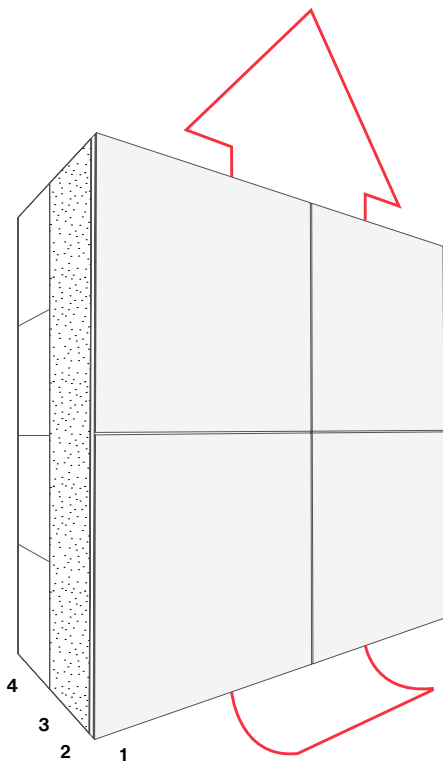


swisspor, Steinhausen/Schweiz, Architektur: Cadosch und Zimmermann, Zürich/Schweiz

Die vorgehängte hinterlüftete Swisspearl® Fassade

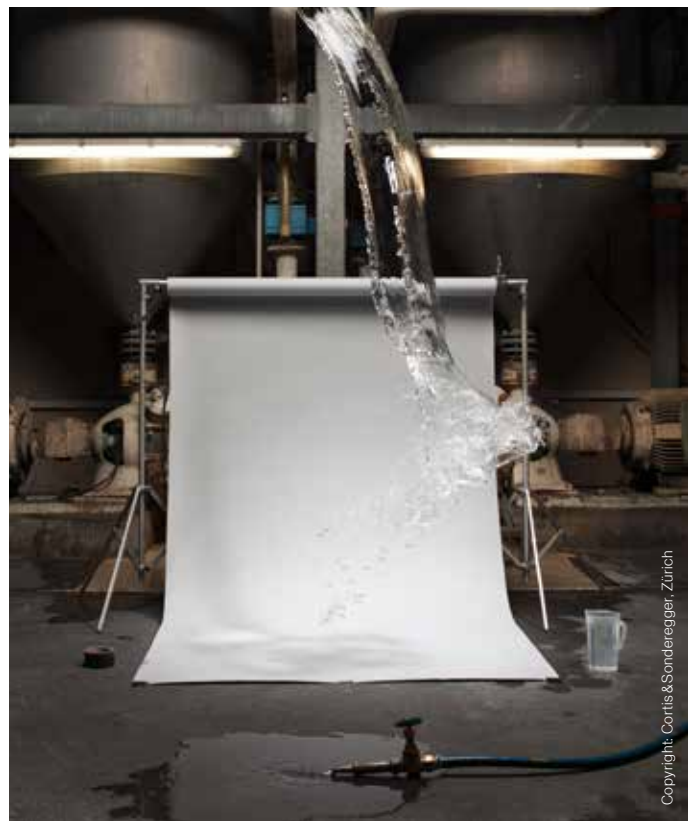
Komfort und Sicherheit mit System.

Swisspearl® Fassaden basieren auf dem bauphysikalisch optimalen Prinzip der vorgehängten, hinterlüfteten Fassade. Als Marktführerin hat die Eternit (Schweiz) AG dieses System zur Perfektion weiterentwickelt. Der intelligente Schichtaufbau sieht für jede Funktion der Aussenwand ein speziell dafür geeignetes Bauteil vor. Hocheffiziente Wärme-, Feuchtigkeits-, Schall- und Witterungsschutzeigenschaften zeichnen Swisspearl® Fassaden aus. Das sorgt nachhaltig für exzellente Wohnbehaglichkeit und permanente Funktionssicherheit. Schadensanfälligkeiten, die schnell zu unkalkulierbaren Kosten führen können, sind ausgeschlossen. Swisspearl®, das bewährte System für dauerhaften Schutz, Komfort, Wirtschaftlichkeit und Sicherheit des Gebäudes dahinter und der Menschen darin.



Das Fassadensystem

- 1 Swisspearl®
- 2 Hinterlüftungsraum
- 3 Wärmedämmung
- 4 Tragende Wand



Der Werkstoff

Rezeptur des Erfolgs.

Natürliche Rohstoffe und ein beständiger Erfindergeist bilden das Erfolgsrezept eines über 100 Jahre alten Produkts, das nie aus der Mode kam und aus der Architektur nicht mehr wegzudenken ist. In der Hand zeigt der Swisspearl® Zementkomposit seine homogene Materialität, seine Oberflächenqualität. Dem Auge präsentiert er sich mit seinem einzigartigen Charakter, seiner natürlichen Textur und der auf den Werkstoff abgestimmten mannigfaltigen Farbigkeit.

51 Teile Zement, 2 Teile rezyklierbare Kunststofffasern,
5 Teile Zellstoff, 12 Teile Wasser, 30 Teile Luft.

Mit Expertise, Präzision und Handwerkskunst verwandeln sich diese Elemente in einmalige Fassadenplatten. Zement, Zellstoff und Armierungsfasern werden mit Wasser zu einer Rohmasse vereint. Diese wird unter steter Qualitätskontrolle behutsam aufgewickelt, gepresst, geschnitten, getrocknet und gefärbt. Doch erst wenn die Fassadenplatte in allen Belangen den höchsten Ansprüchen genügt, bekommt sie den Namen, den sie verdient: Swisspearl®.

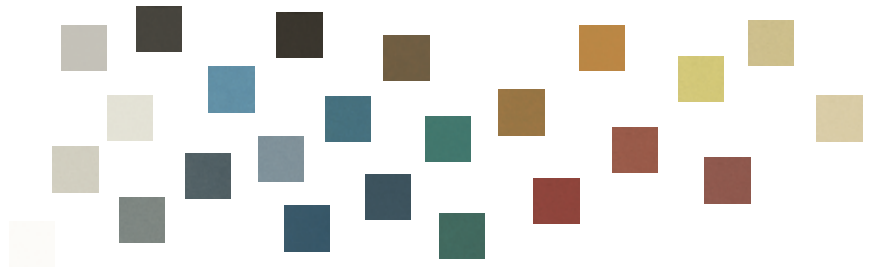
40 Die Farbfamilien

Eigenständigkeit und Vielfalt.

Die Eigenständigkeit der Swisspearl® Fassadenplatten bekommt durch die unterschiedlichen Farbfamilien ihre schier grenzenlose Vielseitigkeit. Die sorgfältig ausgewählten Durchfärbungen und Farbveredelungen unterstreichen, jede auf ihre Weise, die unverwechselbare Materialästhetik und lassen Werkstoff und Farbe zu einer Einheit verschmelzen.

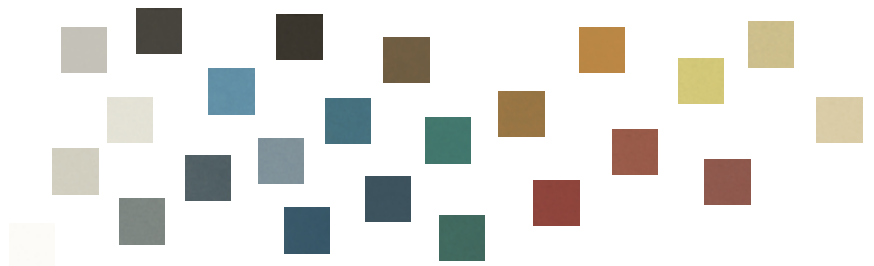
CARAT

Swisspearl® Platten in der Masse durchgefärbt. Das monolithische Werkstoffgefüge und die eigenständige Textur verleihen dem Material eine faszinierende Ausdruckskraft.



CARAT HR

CARAT Farben mit einer speziellen, hochresistenten Oberflächenbeschichtung mit Schutzwirkung gegen besonders starke Verunreinigungen und Graffiti.



XPRESSIV

Swisspearl® Fassadenplatten mit ausgeprägt lebendiger Oberflächenzeichnung. Das Erscheinungsbild akzentuiert die Authentizität des Werkstoffs auf besondere Weise.



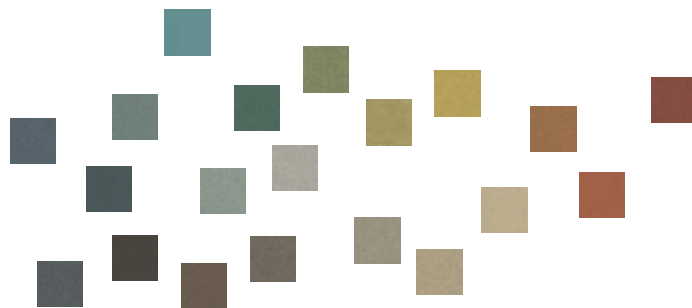
TERRA

Kräftig lasierende Farbveredelung. Die Tonalität der Farben ist ausgerichtet auf Erdfarbtöne.



NOBILIS

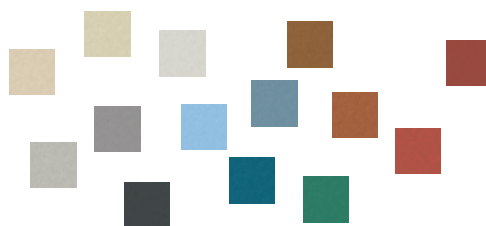
Lasierende Farbveredelung. Die nuanciert durchscheinende natürliche Zementkomposit-Textur wird Teil der eigenständigen Materialwirkung.



41

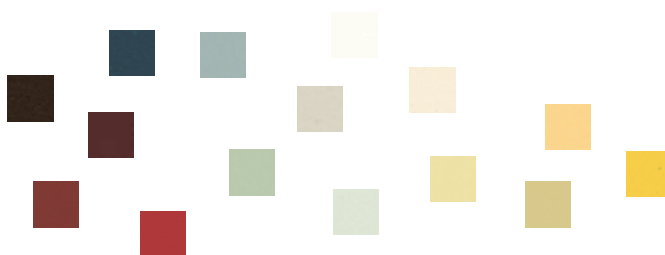
REFLEX

Durchfärbung mit irisierender Oberflächenveredelung. Im Wechselspiel unterschiedlicher Betrachtungswinkel und Lichtverhältnisse erzeugen die Platten unterschiedliche Farbnuancen für edle Kombinationen.



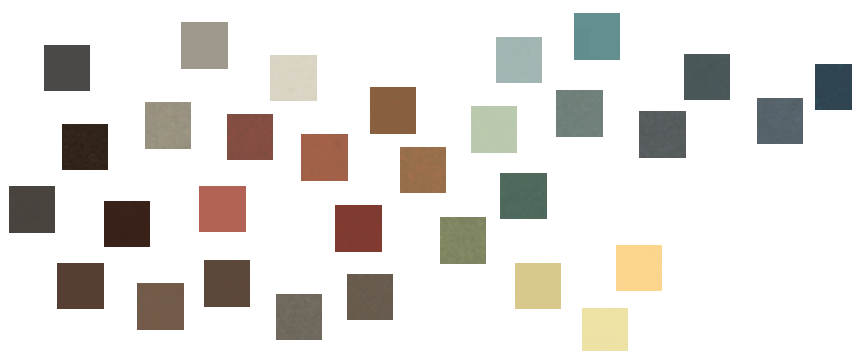
PLANEA

Deckende Farbveredelung. Helle, kräftige Farben verleihen der Oberfläche eine spannende Intensität.



NATURA-OP / R-COLOR

Zwei auf die Wellplatte abgestimmte Farbreihen stehen zur Verfügung: NATURA-OP, die bewährte Dachbeschichtung, und R-COLOR, eine deckende Beschichtung mit fein strukturiertem Oberflächen-Finish.



À la carte

Neben den STANDARD-Farbtönen bietet Swissspearl® auf Wunsch auch viele Spezialfarben an.



42 Funktion und Nutzen

Jeder Punkt ein Vorteil.



Langlebige Sicherheit

Die unvergleichlich beständigen Swisspearl® Platten schützen die Fassadekonstruktion optimal vor jeglicher Witterung oder Einflüssen von aussen – auch der Specht kann sie nicht durchdringen – und garantieren damit eine lang- lebigke, sichere Gebäudehülle über Jahrzehnte.



Dauerhaft unterhaltsfrei

Swisspearl® Platten sind langlebig, äusserst widerstandsfähig und in ihrem Gebrauch unterhaltsfrei. Ihre hochbeständige Oberflächenveredelung erfordert auch nach Jahren kein Nachstreichen.



Brandsicher

Swisspearl® Platten sind mineralische Erzeugnisse und somit nicht brennbar. Sie weisen hervorragende Brandschutzwerte auf. Eine Eigenschaft, die besonders dem verdichteten Bauen die nötige Sicherheit gibt.



Feuchtigkeitsschutz

Kein Tauwasser und Schimmelpilz an den Wänden. Denn der Hinterlüftungsraum lässt den aus dem Gebäudeinnern diffundierenden Wasserdampf geregelt ins Freie entweichen.



Höchste Behaglichkeit

Die besonderen bauphysikalischen Eigenschaften des Swisspearl® Fassadensystems sorgen für ein ideales und gesundes Raumklima in allen Jahreszeiten. Während im Winter die durchgehende Wärmedämmung den Wohnraum vor Kälte schützt, verhindert die natürliche Luftzirkulation im Hinterlüftungsraum im Sommer den Wärmetransfer in das Innere und hält den Wohnraum angenehm kühl.



Rissfrei

Jede Fassadenhaut ist extremen Temperaturschwankungen ausgesetzt. Das Swisspearl® Fassadensystem erlaubt eine ungehinderte Dilatation der vorgehängten Bekleidung. Somit gibt es kein Risiko aufwändiger Reperaturarbeiten aufgrund von Putzrissen oder frostbedingtem Abblättern der Aussenshaut.



Nachhaltig kostengünstig

Eine Swisspearl® Fassade ist durch ihre herausragenden Merkmale wie Langlebigkeit, Funktionssicherheit, Wartungsfreiheit und einfacher Montage eine, vom ersten bis zum letzten Tag, kostengünstige und äusserst wirtschaftliche Gebäudehülle mit hoher Wertbeständigkeit.



Architektonisch inspirierend

Swisspearl® verbindet auf einzigartige Weise Funktionalität mit einer grossen ästhetischen Ausdruckskraft. Sein eigenständiger Materialcharakter und die Vielfalt an Formen und Farben eröffnen einen nahezu grenzenlosen Spielraum für die Gestaltung hochwertiger Fassaden.



Energieeffizienz

Swisspearl® Fassaden eignen sich ideal für energiesparende Baukonzepte. Die durchdachte Konstruktion mit ihrer dauerhaften Wetterhaut sorgt für eine deutliche und langfristig gesicherte Energieeffizienz.



Ökologisch von A-Z

Der geringe Energiebedarf bei der Herstellung und ihre lange Lebensdauer machen Swisspearl® Platten zum Inbegriff baulicher Nachhaltigkeit – auch gegenüber Holz. Zudem sind die Schichten des Swisspearl® Fassadensystems trennbar, wodurch sich die Fassade problemlos rückbauen lässt.





Walenstadt/Schweiz



Einfamilienhaus, Küsnacht ZH/Schweiz
Architektur: Weber + Oertli Architekten, Küsnacht ZH



Tagesstrukturen Spielgruppe, Ennetbaden/Schweiz, Architektur: Meier und Leder Architekten, Baden

Kombinationsmöglichkeiten

Ein Material. Unendliche Vielfalt.

Swisspearl® kann nicht nur an Fassaden eingesetzt werden. Die hervorragenden Eigenschaften des Werkstoffes sind ebenso prädestiniert für anspruchsvolle und ästhetische Dachlösungen, ausgefeilte Innenarchitektur bis hin zu ausgezeichneten Designstücken. Seine Robustheit, seine Materialität und seine Vielseitigkeit machen Swisspearl® zu dem universellen Kultur-Baustoff schlechthin.



Sponeck Stuhl und Tisch, Design: Julia von Sponeck



Mehrfamilienhaus, Zürich/Schweiz
Architektur: Zitta Cotti, Zürich



Wir für Sie

Mit ihrem umfassenden Beratungs- und Dienstleistungsangebot geht die Eternit (Schweiz) AG gezielt auf die unterschiedlichen Bedürfnisse von Bauherrschaften, Dachdeckern, Fassadenbauern, Architekten und Planern ein, um mit diesen gemeinsam qualifizierte Lösungen zu erarbeiten. Dabei spielt die Weitergabe von Wissen eine Schlüsselrolle. Bereits im Jahr 1920 wurden im Werk Niederurnen erste Kurse für Dachdecker durchgeführt. Heute sind diese Kurse Bestandteil jeder Polybauer-Ausbildung. Im Weiteren unterstützt die Eternit (Schweiz) AG ihre Kunden mit umfassenden Fachberatungen, detaillierten Dokumentationen, technischen Handbüchern und ihrem Kundenmagazin, das sich zu einer renommierten Publikation für Planer und Architekten entwickelt hat. Ausstellungen an den Standorten Niederurnen und Payerne ergänzen das Angebot und vermitteln einen praxisnahen Eindruck vom vielfältigen Potenzial der Produkte und Systeme.

Melden Sie sich bei uns. Gerne ist einer unserer engagierten und kompetenten Mitarbeiter mit Rat und Tat für Sie da.

Wir freuen uns auf Ihre Projekte.



